
교육
문화
건강

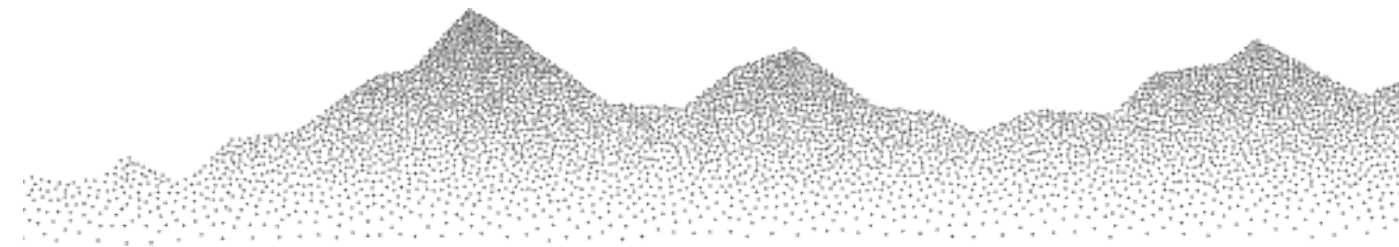
때 묻지않은 청정지역,
천혜의 풍광이 병풍처럼 펼쳐진
복합문화공간 청리움이
교육·문화·건강의 가치를
새롭게 혁신합니다.

Cheongrium
in Gapyeong Seorak

가평 설악,
맑은 정기가 모이는 곳
淸rium

Cheongrium
in Gapyeong Seorak

가평 설악,
맑은 정기가 모이는 곳
淸rium



| 영업장 | 경기도 가평군 설악면 한서로 534

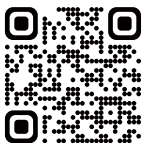
| 본 사 | 경기도 가평군 설악면 한서로 601

| 자차 이용 시 | 서울양양고속도로 (남양주TG-설악TG-청리움)

| 버스 이용 시 | 20-4 버스 (설악면사무소앞 승차 -널미재 하차)

| 이용문의 | 031-584-7000 / cheongrium@cheongrium.com

홈페이지 www.cheongrium.com 에 방문하셔서
청리움에 관한 더욱 다채로운 콘텐츠를 만나보세요.



사람과 자연, 문화가 꽃피는 곳



- 04 청리움(淸rium) 소개
- 08 명당이야기
- 14 청리움(淸rium)의 공간
 - 금정당 金鼎堂
 - 이제마 약초원 李濟馬藥草園
 - 대은당 大隱堂
 - 오하산방 梧河山房
 - 강당동
 - 연수동
- 28 청리움(淸rium)의 자연
 - 동물의 숲
 - 녹차밭·포도밭
 - 사계 四季 풍경
- 36 청리움(淸rium)의 문화
 - 문화 행사
 - 체험 프로그램
 - 특화 프로그램
- 46 청리움(淸rium)의 비전
 - 골프 GC
 - 타운하우스
- 52 맺음말

서울에서 40분 거리,
도심 속을 벗어나
수도권 가까이에서
만끽하는
온전한 쉼.

가평 설악 지혜를 얻는 산, 보리(菩提)산 자락에 자리한 청리움은 2016년 12월 처음 한컴그룹의 기업연수원으로 발돋움하여, 맑은 청淸과 공간을 의미하는 접미사 rium이 만나 「맑은 정기가 모이는 공간」의 의미로 탄생하였습니다.

서울에서 차를 타고 40여분만에 닿을 수 있는 거리에 위치하여 수도권 가까이에서도 온전한 쉼을 만끽하실 수 있도록 대자연과 조화를 이루는 안락한 공간으로 조성되었습니다.

천혜의 풍광이 병풍처럼 펼쳐진 곳, 머무는 것만으로 힐링을 느낄 수 있는 청리움에서 일상을 벗어나 치유의 시간을 가져보시기 바랍니다.



한컴그룹의 복합공간 청리움

삶의 이상理想을 실현하다

자연 속에서 함께 성장하는 **교육**의 가치를 실현하다.

청리움은 국내 굴지 기업들의 연수·세미나·컨퍼런스·강연·워크샵 등의 공유의 가치를 실현하는, 지혜를 얻는 보리산 천혜 자연 속에 위치한 교육 연수센터입니다. 더 나은 배움을 위해 머무는 것만으로 힐링을 느낄 수 있는 최적의 환경을 제공합니다.

다채로운 **문화**와 교류하는 즐거움의 가치를 실현하다.

한국적 정서가 곳곳에 묻어나는 전통문화공간과 그를 더 돋보이게 하는 다채로운 페스티벌로 한국의 멋과 숨결을 전합니다. 다양한 세대가 한 데 모여 낭만과 추억을 소통하고 예술·문화·스포츠를 아우르는 커뮤니티 이벤트로 모두가 함께 주인공이 되는 경험을 해보실 수 있습니다.

완벽한 심신 **건강**을 향하는 채움의 가치를 실현하다.

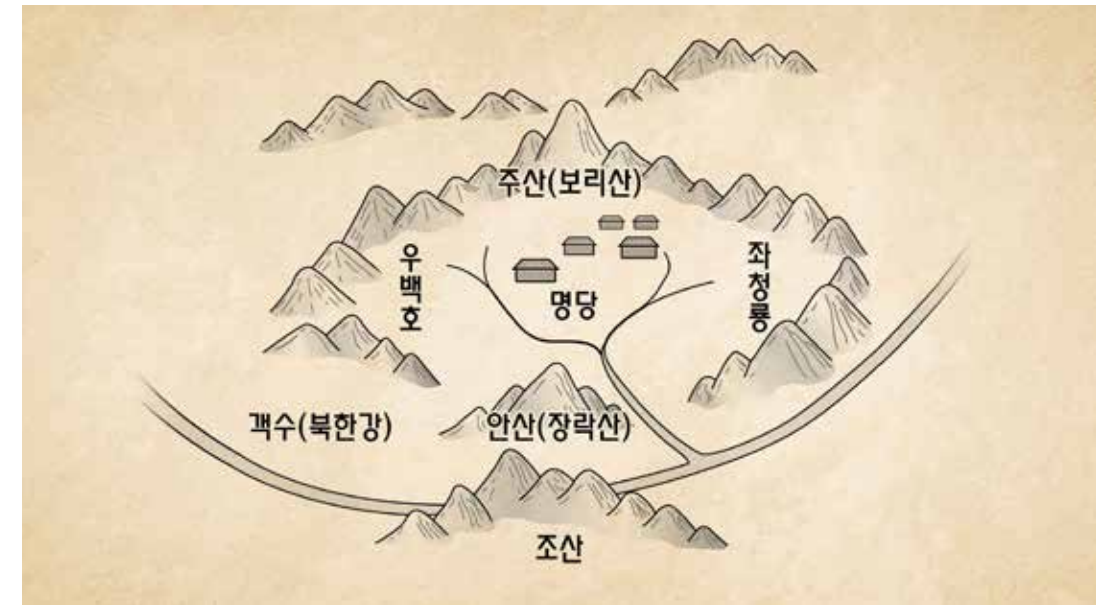
좋은 땅의 기운을 받고 자라난 보리산 설악녹차를 즐겨보는 다도체험과 보리산 정상에 오르며 사계의 정취를 느껴보는 등산로, 천혜 자연 속에서 자라난 150여종의 산약초가 있는 「청리움 사상체질 이제마 약초원」에서 현대인의 건강을 위한 명상, 힐링 프로그램으로 몸과 마음을 케어합니다.



맑은 기운이 모이는 곳, 청리움

풍수에 관한 새로운 이야기

명당 明堂



배산임수(背山臨水) : 명당을 표현한 그림

가평 설악면은 이른바 '정감록'에서 말하는 십승지(十勝地 : 난리를 피하고 가난과 질병이 미치지 않는 땅)를 이야기할 때 현대의 풍수지리 학자들이 말하는 서울 근교 유일의 승지로 꼽힙니다. 험준한 산들로 둘러싸여 있는 북한강은 생기를 가져오는 근원으로 여기며, 이 곳 청리움은 명승지로서 좋은 기운이 모여드는 곳으로 평가되고 있습니다.

종교인에 감흥(感興)을, 기업인에 풍요(豐饒)를 주는 627m 쌍둥이산

한컴그룹의 복합문화공간 청리움은 지혜와 깨달음을 뜻하는 가평 설악 '보리산' 자락에 자리 하였습니다. 보리산은 통일교가 위치한 장락산과 마주하는데, 두 산 모두 정상 높이가 똑같이

627m로 쌍둥이 산으로 비교됩니다. 장락산이 대체로 바위로 이루어진 골산(骨山)이어서 종교적 감흥(感興)을 일으키는 산이라면, 보리산은 흙으로 이뤄진 육산(肉山)으로 풍요(豐饒)와 식(食)을 불러오는 산으로 전해집니다. 보리산의 시각에서는 장락산이 보리산으로 북을 불러들이는 안산 역할을 하고 있다고 볼 수 있습니다.

풍수를 연구하는 학자들 사이에선 장락산은 천기(天氣)가 왕성한 산으로써 종교적 시설이 어울리는 곳으로, 보리산은 풍요로운 지기(地氣)가 가득한 곳이어서 기업의 시설이 어울리는 곳으로 해석되는데, 마침 장락산에는 통일교의 시설물이 있고, 보리산에 한컴그룹의 연수원인 청리움이 들어선 것을 보고 안영배 풍수학 박사는 '물각유주(物各有主: 천지간의 만물에는 모두 각자의 주인이 있다.)'라 표현 하였습니다.



풍요로운 지기(地氣)의 땅 보리산 혈(穴)터



청리움에는 풍요로운 지기(地氣)를 바탕으로한 국적 정서를 간직한 장소들이 곳곳에 있습니다. 오래된 너와집을 보존하여 기와를 지붕에 올린 오하산방(梧河山房)은 특유의 아늑한 분위기로 둘러싸인 귀한 손님을 맞이하는 집입니다. 그 앞으로 곳곳에 작은 연못들이 포진되어 있는데, 이는 물이 있어야 용이 승천한다는 풍수적 관점이 반영이 된 것 입니다.

청리움의 허브향 가득한 포도밭을 지나 헤거 대종사의 보리산 풍수 해설문을 안내해 놓은 팻말 사잇길로는 청리움의 설악 녹차밭이 펼쳐집니다. 그 가운데 하얀색을 띄는 커다란 바위가 있는데 보리산의 기운이 모이는 혈(穴)의 자리이기도 합니다. 혈(穴)은 사람에게 이로운 지기(地氣)가 솟는 곳으로, 땅의 좋은 기운을 받아 해발 500m 고지대에서 추운 영하의 기운을 견디고 자라난 고품질의 차(茶)가 재배되고있습니다.

무사안녕(無事安寧)과 풍요를 기원하는 3곳의 명당기도터

청리움에는 가장 인기있는 명소인 명당기도터 세 곳이 있습니다. 붉은색 목선이 고즈넉히 떠 있는 연못을 바라보는 방향으로 장락산과 일직 선상에 위치한 쌍둥 거북이상, 삼족(三足) 두꺼비 상, 그리고 보리산 정상방향으로 땅의 좋은 기운이 모여 백색의 혈(穴)토가 나오는 곳이 대표적인 명당으로 꼽힙니다.



① 쌍둥 거북이상이 있는 조월대

예로부터 거북이는 장수(長壽)와 지혜(智慧), 복(福)을 상징합니다. 거북이는 오래 사는 신령스러운 동물이며 육지와 바다를 오가며 신(神)의 사자(使者) 역할을 합니다. 느리지만 꾀를 부리지 않고 끝까지 목적인 바를 달성하는 근성이 있는 동물이기도 합니다. 이러한 특성 때문에 거북이는 생명력과 풍요를 상징하는 물과 함께 터에 부족한 기운을 채우기 위한 비보(裨補)로 쓰이기도 하는데, 만일 땅심이 좋으면서 사

주(四柱)에 물이 없는 사람이 연못을 만들어 거북이 한 쌍이 물을 바라보도록 설치해 두면 경사가 겹치게 된다고 합니다.

청리움의 거북이상이 놓인 조월대(釣月臺) 역시 연못위에 달이 뜨는 방향을 거북이 한 쌍이 바라보는 모습으로, 사해용왕(四海龍王)에게 소원을 청하는 것이라 하여, 부족한 기운을 보충하고 한 해의 건강과 복을 기원하는 기도터로 이용되고 있습니다.

② 재복의 상징, 삼족 두꺼비상

삼족두꺼비는 중국설화에 나오는 영물(靈物)로 세개의 다리, 등에 복두칠성이 있고, 돈을 너무 좋아한 나머지 엽전을 쌓아두고있는 모습입니다. 돈을 집어삼키기만하고 배설을 하지 못해서 재물들을 쌓아놓기만 하다가 나중에 모아놓은 돈을 모조리 토해내어 사람에게 준다는 재물복의 상징으로, 서양에서는 ‘돈 개구리’ 라고도 불리웁니다.



청리움에는 장락산을 바라보는 방향으로 거북이상과 직선상에 위치한 자리에 비보(裨補)로써 삼족두꺼비 석상이 있습니다. 두꺼비를 만지며 소원을 빌면 재물에 관한 좋은 기운이 상승한다고 하여, 재복(財福)을 얻고 싶은 많은 사람들이 소원을 비는 장소입니다.



소설 「풍수전쟁」의 무대, 청리움이 영감을 준 작품들



강호 동양학자 조용헌 작가의 「조용헌의 명당순례」에서 보리와 장락, 쌍둥이 산이 기운을 얻는 영지로서 언급되기도 하였으며, 대한불교조계종 금강선원 주지 헤거스님은 「청리움 보리산」 법문에 선인무수(仙人舞袖) 황룡농주(黃龍弄珠), 현문통천(玄門洞天) 록향만지(祿香滿地)라 하여 ‘신선이 춤을 추니 황룡이 여의주를 굴리며 나타나 하늘이 열리고 청리움에 복록의 향기가 가득하다.’ 라고 표현하였습니다. 이 밖에도 여러 분야의 명망있는 동양철학 전문가들이 청리움의 좋은 터에서 영감을 얻어 다양한 창작 활동을 이어나가고 있습니다.

밀리언셀러 작가 김진명의 소설 「풍수전쟁」에서 소설 속 무대로써 흥미로운 장소가 묘사되어 있습니다. 일본과 관련된 저주의 주술에 걸린 대한민국을 구하기위해 전국의 도사들이 모여드는 장소가 등장하는데, 바로 청리움이 자리한 보리산의 혈(穴)터[명당의 증거로 여겨지는 지기(地氣)가 솟는 터]로, 김진명 작가가 방문한 뒤 영감을 얻어 집필하였다고 알려집니다.



③ 오행의 기운이 솟는 백색 혈토

청리움에서 가장 진귀한 풍수학(風水學)적 현상으로 꼽히는 것은 백색의 혈(穴)토입니다. 오하산방을 지나 보리산 정상방향으로 오르다 보면, 지름 60cm 안팎의 둥그런 하얀색 흙이 나타난 지대가 있습니다. 풍수에서는 여러 색을 띠는 오색토(五色土) 혹은 하얀 빛깔의 백색토(白色土)를 오행(五行)기운이 땅속을 흘러 들어가 생기가 모이는 곳, 즉 명당의 증거로 여깁니다. 백색 혈(穴)터는 오행의 기운을 받는 길지(吉地)로써, 본인의 사주에 맞는 오색(五色)의 종이에 소원을 적어 동아줄에 매다는 소원지 체험이 진행되기도합니다. 가족의 무사안녕과 풍요를 기원하기위해 방문하는 가장 인기있는 기도터입니다.



공간 空間

금정당

사상체질 이제마 약초원

대은당

오하산방

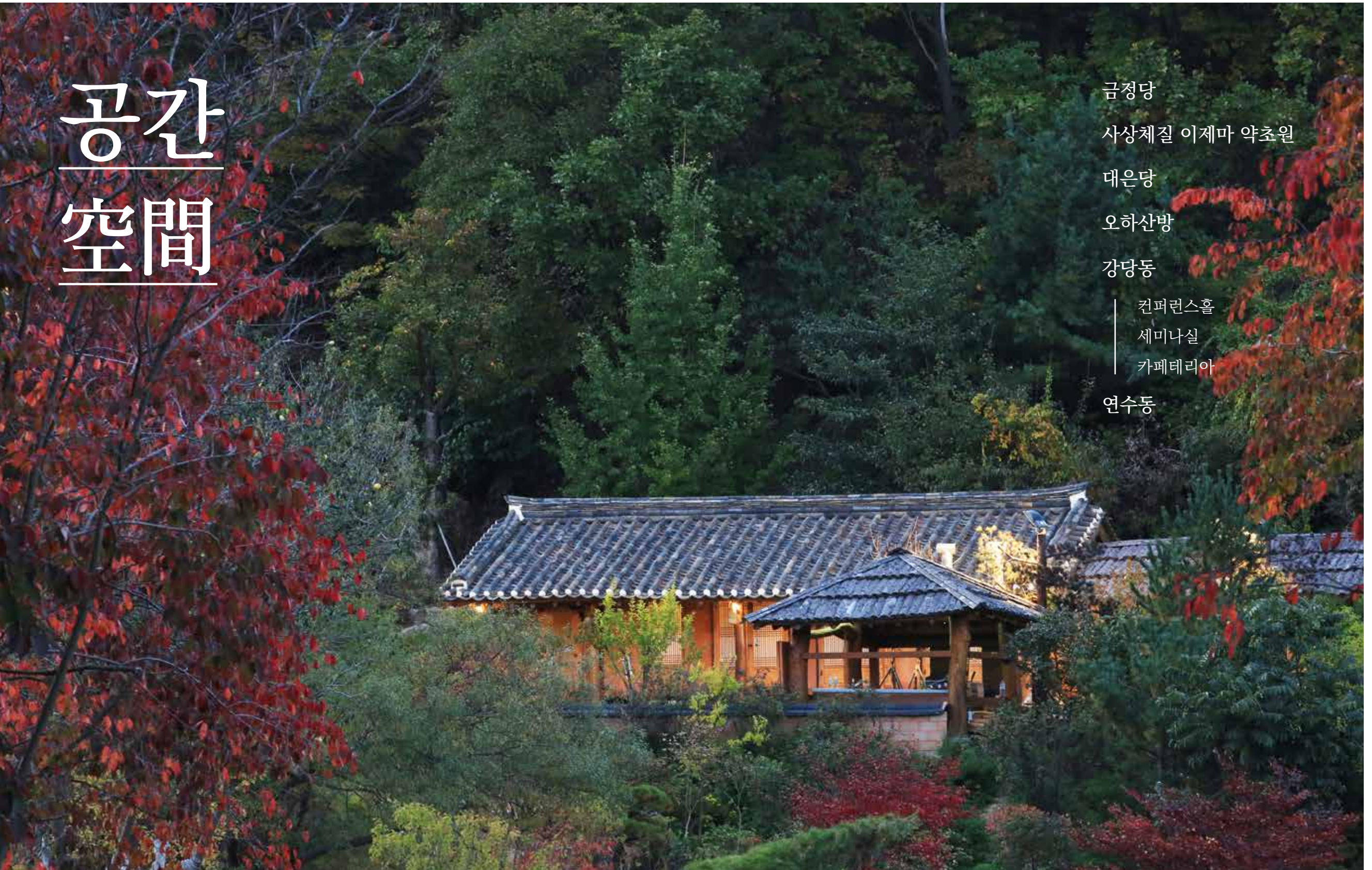
강당동

컨퍼런스홀

세미나실

카페테리아

연수동



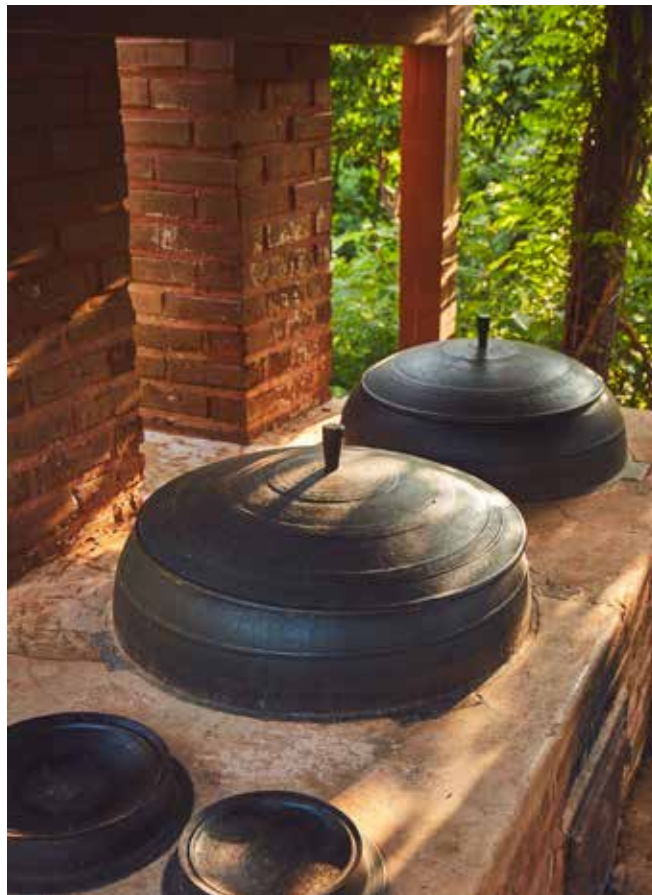


금정당 金鼎堂

주변으로 산세가 감싸고있는 오하산방(梧河山房)을 마주하는 방향으로 나와지붕과 전통방식의 흙벽으로 지은 정주(鼎廚)가 있습니다. 밥을 짓는 순금으로 만든 솥이 안치되어있어 '금정당(金鼎堂)'이라 합니다.

金鼎蟠龍虎。三年養神丹
刀圭一入口。白日生羽翰

금솥에 용과 범이 서려 있더니,
3년 만에 신선의 단약을 고았어라
한 솥갈 입에 떠서 넣으니,
대낮에 날개가 돌아나네.



금솥 이야기

금솥(金鼎)은 말 그대로 순금으로 만든 솥입니다. 본래 도교에서 불로불사약을 연단(鍊丹)하기 위한 솥을 말하는데, 사마천의 사기(史記)에 의하면 중국을 통일한 진나라의 황제 진시황이 불로초를 구해 불사약을 달이기 위해 영원히 변하지 않는 재료인 금으로 솥을 만들고자 했으나 실패하고 죽음을 맞이했다는 전설같은 이야기가 전해져 옵니다.

불교 승려로 활동할 당시 범명 '혜문(慧門)'은 2007년 '조선왕실의궤 환수운동' 등 문화재 반환 운동가로 활동하며 국민이 모아준 상금으로 처음 금솥(金鼎)을 개발하였다고합니다. 금솥을 만들어 부자이건 가난하건 모든 중생을 부처처럼 대접하는 '여불대접'을 실천하고자 하였는데, 청리움과의 인연으로 모두가 나눠먹을 수 있는 크기의 금솥을 제작하여 전통 부뚜막인 금정당(金鼎堂)에 안치하였습니다.

우리나라 사람들은 예로부터 '밥심'으로 산다는 말을합니다. 귀한 손님을 대접할 때에도 좋은 쌀로만든 솥밥을 만들곤 했습니다.

불로불사(不老不死)약은 어쩌면 여러 사람이 함께 나누며 먹는 맛있는 쌀밥이 아닌가 싶습니다. 금솥에 얹힌 특별한 스토리와 함께 청리움에서 소중한 사람들과 마음을 나누어 보는 따뜻한 시간을 가져보시면 좋겠습니다.



사상체질 이제마 약초원

四象體質 李濟馬 藥草園



1894년 조선 후기 의학자 이제마가 저술한 사상체질의학 원전 동의수세보원 東醫壽世保元 을 바탕으로 국내 자생 약초 150여종을 한 자리에서 볼 수 있는 한약자원의 보고입니다. 음양오행의 약용적 특성에 따라 화·수·목·금·토 5개 구역으로 나눈 약초원과 사상체질을 기반으로한 약용나무숲, 상쾌한 공기로 호흡하며 걷는 피톤치드 숲길, 진귀한 약재로 쓰이는 버섯밭으로 이어지는 황토길 탐방로로 조성되었습니다. 입구에 위치한 종합 안내도를 통해 탐방로 정보를 상세하게 확인해보고, 약초 안내판을 통해 나의 체질에 맞는 전통 약초들의 특성을 알아볼 수 있습니다. 자연의 힘을 온몸으로 느끼며 좋은 기운을 받고, 건강 지식을 함께 얻어갈 수 있는 특별한 장소입니다.



땅의 기운을 받는 어싱(Earthing), 황토길 맨발걷기 체험

땅과 접촉하여 지구의 에너지를 받고 건강을 지키는 '어싱(Earthing)'이 유행하면서 황토의 촉감을 느끼며 걷는 '청리움 사상체질 이제마 약초원 탐방로'를 찾는 발걸음이 늘고 있습니다. 처음 탐방로의 황토길을 걸어보면 발바닥에 서늘하도록 차가운 느낌이 들지만, 이내 발가락 하나하나에 신경이 집중되며 흙과 접촉하는 순간을 몰입하는 것 자체가 명상의 시간이 되어주기도 합니다. 황토 속에는 미생물이 살고 있어 다양한 순환작용을 하고 독성을 제거해준다고 합니다. 걷기는 신체 균형과 근력을 발달시키고, 자세 교정에 도움을 준다고 하니, 황토길 맨발 걷기는 건강한 체력을 다듬는 시작이라 할 수 있습니다. 청리움의 싱그러운 초록이 만발한 자연 속, 맨발 걷기 체험을 통해 나의 몸과 마음을 되돌아보는 소중한 시간을 가져보셨으면 좋겠습니다.



대은당 大隱堂



용(龍)장생 도라지, 동충하초(冬蟲夏草), 말굽버섯, 송근(松根)봉, 백선(白鮮), 독활(獨活) 등의 귀한 약재를 담아 만든 담금주 백여가지가 전시된 저장고입니다. 옹기로 빚은 향아리에 담근 술과 전통의 방식으로 발효된 고추장이 담긴 장독대 등 가장 한국적인 정서를 간직한 곳이기도 합니다. 담금주 체험과 프라이빗 클래스가 진행되는 체험장소 및 드라마 촬영장으로 이용되고 있습니다.



오하산방 梧河山房



그림같은 산세와 앞으로는 작은 연못이 있는 배산임수(背山臨水)에 위치한 전통문화공간입니다. 한국을 대표하는 밀러언셀러 작가 김진명의 소설 「풍수전쟁」 속 이야기의 배경이 되는 주무대로 등장하였으며, 너와집 특유의 아늑한 분위기로 뮤직비디오, 드라마 촬영, 전통 공연, 다도 체험, VIP 프로그램, 야외 만찬회 등 다양한 프라이빗 행사가 진행되는 공간입니다.

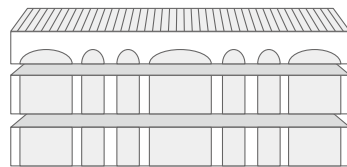




강당동

천혜의 자연 속 프라이빗한 단독 공간으로 교육·세미나·연수·행사 등 다채로운 이벤트를 지원하는 다목적 공간입니다.

연면적 : 1728.14 m2 (지상3층 규모)



- 3F 방송실 | 대기실
- 2F 컨퍼런스 홀 | 13인승 EL | 화장실
- 1F 세미나실 A/B | 카페테리아 | 화장실

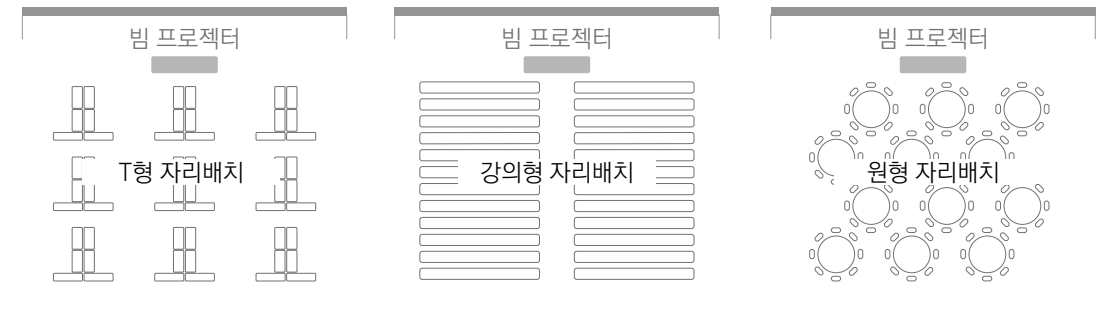
컨퍼런스 홀 Conference Hall

강당동 2층 최대 250명



다양한 워크샵, 세미나, 강연, 전시, 공연 등 대규모 행사에 최적화된 공간입니다.

공간 배치



주요시설

- + Wi-Fi, 남녀 장애인 화장실, E/V 13인승
- + 빔 사양 : 8,000 안시(16:9), 스크린 : 250"
- + LED 무빙라이트, 스팟조명, 엘립소이드, 조명 콘솔
- + 오디오 믹서, 믹서데스크, 앰프 스피커, 마이크 등

세미나실 A/B Seminar A/B

📍 강당동 1층 🧑🏻 최대 80명



소규모 워크샵, 교육, 모임, 개별 세미나 등에 안성맞춤인 공간입니다.

공간 배치



주요시설

- + Wi-Fi, 남녀 장애인 화장실, E/V 13인승
- + 세미나실 A(36명), 세미나실 B(40명) 통합 사용 가능
- + 빔 사양 : 5,000 안시, 스크린 : 150"
- + 유-무선 마이크, 스탠드, 조명, 화이트보드, 스피커, 오디오믹서, 앰프 등

카페테리아 Cafeteria

📍 강당동 1층 🧑🏻 최대 180명



케이터링 메뉴 안내

| | | | |
|---|---|--|---|
| 한식 (1인 밥상) - 비빔밥 정식 - 소고기 버섯 전골 (한상차림) - 엄나무 백숙 - 닭볶음탕 - 찞음살 or 산더미 불고기 - 해장국 (황태 or 우거지) - 육개장 | BBQ (기본 A 패키지 제공) 한돈 통삼겹 1등급 300g, 파인애플,야채,소시지 구이 백반(밥,국,반찬 5종) (추가옵션) + 버섯, 닭봉, 새우구이 추가 + 고기 100g 추가 + 연잎밥상 | 뷔페 (A 코스) 샐러드, 중식, 한식, 일식 양식, 궁중식, 즉석요리 디저트, 음료 등 포함 (B 코스) 100인 이상 단체 예약 메뉴 A 코스 참조 | 다과 커피 (Hot/Ice 선택) or 티(Tea)로 변경 가능 쿠키, 스낵류, 과일주스 등 |
|---|---|--|---|

이용안내 (운영시간 : 08:00 ~ 24:00 | 20:00시 이후 야간요금부과)

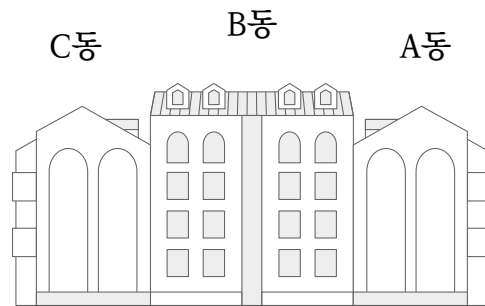
- + 최신 노래방 기기, 스피커 2개, 무선마이크, 정수기, 야외 쉼터
- + 케이터링 식사 진행 시 카페테리아 무료 이용 가능
- + 케이터링 이용비는 대관비 외 별도
- + 식사 : 카페테리아 이용, 다과 : 컨퍼런스홀, 세미나실 이용
- ※외부음식 반입금지



연수동

자연과 조화를 이루는 아늑한 보금자리, 낭만적인 인테리어, 아름다운 풍경의 3박자를 갖춘 편안한 휴식 공간입니다.

* 체크인 14:00 부터 | 체크아웃 11:00 까지



연면적 : 780.48 m² / 동 (지하 1층 ~ 지상 3,4층 규모) * 3개동

침대방 Twin bed room

총 5객실 | 기준인원: 2인 | 최대인원: 2인



온돌방 Ondol room

총 27객실 | 기준인원: 2인 | 최대인원: 3인



복층방 Loft with two floors

총 16객실 | 기준인원: 3인 | 최대인원: 5인



제공사항

시스템 냉/난방, 공기청정기, 미니 냉장고, 헤어 드라이어, 전기 주전자, 생수, 샴푸, 린스 바디워시, 타올, Free Wi-Fi

자연 自然

충만한 대지의 기운, 웅장한 기맥이 흐르는 곳
탄생하고, 치유하며, 자라나고, 숨쉬는 곳, 청리움.
미래의 모든 세대가 자연의 숨은 위대함 속에서
힐링과 치유의 시간을 느껴볼 수 있습니다.

동물의 숲

설악 녹차밭 · 포도밭

사계 四季 풍경



동물의 숲

청리움은 숲속의 다양한 동물들이 어우러져 공존하고 생생한 교감을 체험하는 특별한 공간입니다. 금계, 은계, 공작, 토종닭 등 다양한 새들이 모여있는 새장과, 토끼장, 그리고 꽃사슴과 신비로운 백록이 있는 사슴들의 놀이터가 있습니다.



전설 속의 동물, 백록(白鹿)

청리움에는 백록(白鹿), 흰 사슴이 살고 있습니다. 백록은 꽃사슴이 하얀색을 띠고 태어난 것으로 10만마리 중 한 마리가 나올까 말까 할 정도로 희귀한 사슴입니다. 그 희소성 때문인지 예로부터 백록은 신비로운 전설 속의 동물로 여겨집니다.

우리 조상들은 사슴은 천년을 살면 청록(靑鹿)이 되고, 다시 오백 년을 더 살면 백록(白鹿)이 된다고 믿었습니다. 사슴은 십장생 중 하나로 장생(長生), 영생(永生)을 상징합니다. 사슴을 머리에 나무를 뚫게하여 키울 수 있는 능력을 가진, 지상과 천상을 연결하는 영적인 동물로 신성화하기도 했습니다.



한라산 백록담과 1100고지 백록동상

제주 한라산의 1100고지 탐방로에 가보면 백록담을 바라보는 하얀 백록상이 있습니다. 예로부터 제주 사람들은 백록은 신선이 타는 동물이라고 여겨왔습니다. 한라산은 본래 신선이 놀던 산으로 신선들은 백록(白鹿)을 타고 구경을 다니며 정상에 있는 맑은 물을 사슴에게 먹였다고 하는데, 한라산 백록담(白鹿潭)의 이름이 바로 이 백록에서 유래하였다고 합니다. 오랜 설화에서는 사냥꾼이 백록을 보고 백록담의 맑은 물을 오랫동안 투병하던 어머니에 마시게 하니 하루아침에 병이 나았다고 하는데, 이 때문인지 백록을 본 사람은 큰 행운(幸運)과 장수(長壽)를 함께 얻는다고도 전해집니다.



가평 설악 맑은 기운이 모이는 곳, 청리움에서 전설 속의 동물 백록을 만나보시고, 백록의 이야기가 전해주는 큰 행운과 건강한 기운을 같이 얻어가셨으면 좋겠습니다.

설악녹차



가평 설악 해발고도 500m 에서 추운 겨울을 이기고 눈 속에서 피어난 보리산 설악녹차입니다. 좋은 땅의 기운을 받고 청정의 자연 속에서 유기농 방식으로 차잎을 재배하고 있으며, 깊은 풍미를 가진 고급스러운 녹차향을 즐길 수 있습니다.



포도밭



세상에서 가장 아름다운 와인, 로마네 콩티(Romanée-Conti)를 만드는 끌로드 부조(Clos de vougeot)에서 영감을 얻어 조성한 포도밭으로, 향기로운 장미와 다채로운 허브의 향이 베어나는 가을의 낭만적인 정취를 느껴보실 수 있습니다.



淸rium의 사계 (四季)

충만한 대지의 기운, 웅장한 기맥이 느껴지는 대자연의 감동, 고즈넉한 호수, 울창한 숲
심신의 안락함과 함께 머무는 것 만으로도 삶의 여유가 느껴지는 청리움



淸rium의 春



淸rium의 夏



淸rium의 秋



淸rium의 冬

문화

文化

예술, 문화, 스포츠를 아우르는 문화가 꽃 피우는 곳. 청리움이 선사하는 자연 속에서, 모든 세대가 함께하고 주인공이 되는 다채로운 이벤트로 낭만과 추억을 소통하는 경험을 제공합니다.

문화 행사
체험 프로그램
특화 프로그램



소란(Soran) 밴드 공연



한예종의 밤



소리무 Sori-舞 제 1회 정기공연 | 소나기project



소리무 Sori-舞의 후원의 밤



Dream chain



소리무 Sori-舞 제 1회 정기공연 | 비운飛雲



세계한민족공연예술축제



소리무 Sori-舞의 후원의 밤



사람과 자연의 만남



외국인 초청행사



한국명상가협회 행사



쉽포 축제



어린이 그림그리기 대회



인도네시아 대사관 초청행사



어린이 사생대회



미국 대사관 초청행사

체험 프로그램

소통·협업·감동·즐거움이 있는 워크샵 프로그램



힐링



보리산 숲속 소매틱테라피
숲속산책과 실내 소매틱 테라피의 결합



힐니스 커피 테라피
커피를 통해 배우는 스트레스 조절법

이색취미



나만의 힐링 차 만들기, 블렌딩 티
티 소믈리에와 함께하는 나만의 차 만들기



위스키 입문자 가이드
내 취향의 위스키를 찾는 하루

감성DIY



초록을 담은 작은 이끼정원, 유리 테라리움
테라리움 온실로 나만의 플랜토피아 만들기



내방을 채우는 감성 불빛, 아크릴 무드
내가 그린 그림으로 탄생하는 감성소품

팀빌딩



팀플 구슬전쟁
인기 예능을 모티브로 한 팀플 레크리에이션



The Mission 20
함께 미션을 풀어나가는 짜릿한 도전

자기계발



내 생애 첫 드론 조종 & 촬영
내 손으로 조작해보는 드론 조종과 촬영



퍼스널 이미지 컨설팅
나만의 장점을 발견하고 극대화하기

특화 프로그램

청리움에서만 경험해볼 수 있는 특별한 체험 프로그램

* 특화 프로그램은 시즌별로 별도 모집하여 운영합니다.



금(金)슬밥 체험

진시황의 불로불사를 위한 연단술의 상징, 순금(純金)으로 만든 슬에 지은 특별한 밥을 체험해보는 프로그램



기(氣)체험과 명상

심신의 혈자리의 에너지를 순환시키고, 호흡법을 통해 몸과 마음을 이완하는 한국불교관음협회 운영 프로그램



보리산 등산

지혜를 얻는 청리움의 보리산, 아름다운 사계의 정취를 고스란히 느끼며 힐링하는 트래킹 프로그램



설악 녹차 제다(製茶)

청리움 설악녹차를 수확하고, 뜨거운 슬을 이용해 찻잎을 덫어 말리는 과정까지 차재 깊게 이해해보는 시간



다도(茶道) 체험

일상 속 작은 휴식처, 자연 속에서 차를 우리며 몸과 마음의 여유로움과 차의 효능을 느껴보는 힐링 프로그램



청리움 인문학 강좌

비즈니스, 역사, 예술, 철학, 건강 등 각 분야의 전문가를 초청하여 마음을 채우는 풍성한 지식을 얻어가는 시간

비전 未來



청리움 골프 GC
청리움 타운하우스



마운틴 코스

다운힐, 업힐 등 보리산 협곡의 자연 경사면을 그대로 활용하여 도전욕구를 불러일으키는 산악형 코스입니다.



아일랜드 코스

청리움 골프 GC의 시그니처 코스, 9홀에서도 언듀레이션이 많은 챌린지 코스로 도전적인 샷을 즐길 수 있습니다.



클럽하우스

자연의 품 안에 안겨져 있는 듯한 외관과, 레스토랑, 사우나, 프로샵 등 모던한 인테리어의 레저 휴식 공간입니다.



등지 같은 안식처, 숨이 있는 골프코스
청리움 골프 GC

동양화처럼 펼쳐진 아름다운 경관,
 보리산의 지형을 보존한 9홀 골프클럽

* 해당 이미지는 청리움 골프 GC의 이해를 돕기 위한 청사진입니다.

한컴과 카이스트가 협력한 ICT 융합 주거플랫폼

청리움 타운하우스

KAIST

Smart Health Care

- 스마트 헬스케어 플랫폼, Dr.M
- 스마트 미러를 이용한 헬스케어
- 스마트 조명을 활용한 복약관리
- 수면센서를 활용한 IoT 수면케어
- 응급상황 대응 및 활동량 감지

Smart Life

- 얼굴인식을 통한 홈서비스 로봇
- IoT를 활용한 전력, 온도 제어
- IoT를 활용한 스마트 가로등
- 사물 인터넷 활용
- 음성비서 스마트홈 제어

Smart Security

- 다양한 인증 보안 생체인증 시스템
- 통합 관제 방법 최첨단 무인 경비 시스템
- 긴급사태 발생시 홈시큐리티 자동 통보

Eco System

- 생태공생환경을 조성하는 옥상녹화
- 여름철 냉방부하 절감 외부차양장치
- 열교환율 88%이상의 고효율환기 시스템

* 해당 이미지는 청리움 타운하우스의 이해를 돕기 위한 청사진입니다.



TYPE 01 전망 좋은 집

능선 위로 자연·사람·집이 하나가 되는 전망 좋은 테라스 하우스



TYPE 02 전경을 담은 집

3면이 개방된 거실 창과 넓은 침실 창으로 파노라마 뷰를 감상할 수 있는 전경 담은 집



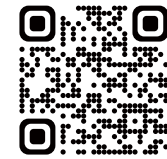
TYPE 03 별이 드는 마당 깊은 집

외부로 향한 열린 뷰를 확보하고 모든 계절을 담아내는 프라이빗 중정이 있는 집

바람과 구름이 머무르고
하늘, 나무, 꽃이 조화를 이루는 곳.

나무들이 우거진 숲길을 따라
한 폭의 그림 속을 거니는 듯한
대자연의 아름다운 풍광 속에서

청리움(淸rium)과 함께
특별한 추억을 만들어보시기 바랍니다.



www.cheongrium.com